

Artikel-Nr. SS-214-10633

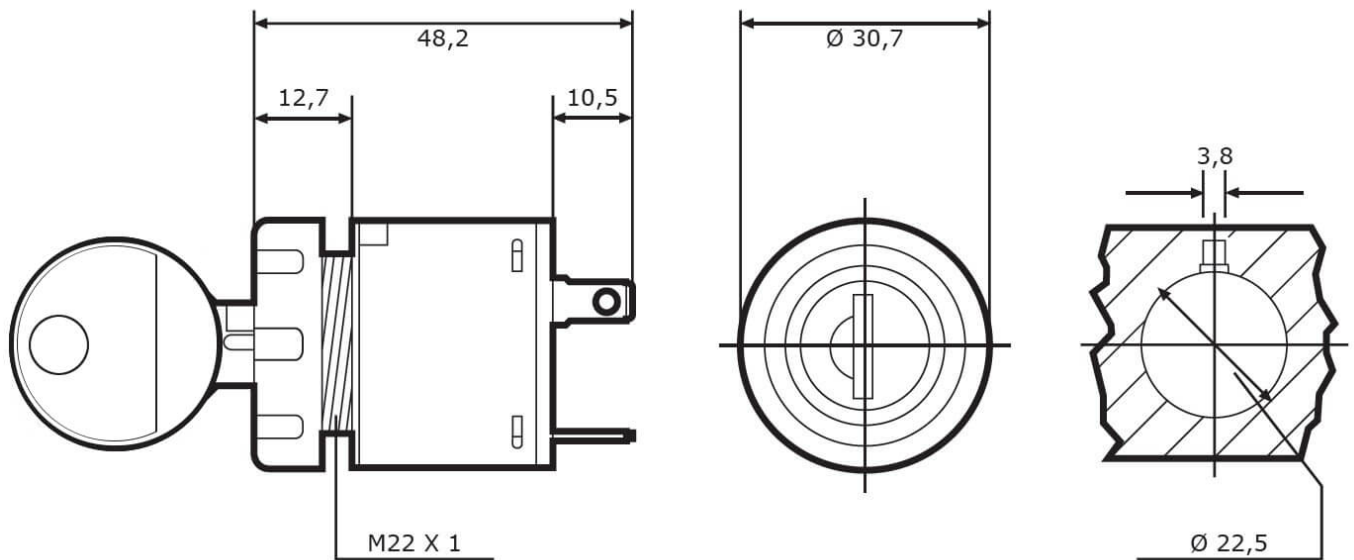
Schließung 633



Technische Daten

Betriebsspannung (V), nominal	12-80
Betriebsspannung (V), funktional	
Belastbarkeit	
Temperaturbereich (°C)	
Lebensdauer	
Schließung	633
Stellungen	AUS-AN
Schlüssel abziehbar	AUS-Position
Sonstiges	
Schutzart	
Widerstandsfähigkeit	
Kennzeichen	
Elektromagnetische Verträglichkeit	
Transientenschutz	

Zeichnung



Montage

Befestigung

Einbaumaße/-durchmesser (mm)

Einbautiefe (mm)

Anschluss

Gegenstecker

Einbau

22,5 / 30,7

35,5

Steckkontakte

Artikel-Nr. **SS-214-10633**

Sonstiges

Material (Gehäuse)	
Farbe (Gehäuse)	

Varianten

SS-214-10633	Schließung 633
--------------	----------------

Zubehör

SS-073-06301	Erhöhte Mutter für Staubschutzkappe, für diverse Schaltschlösser
SS-072-00111	Staubschutzklappe für diverse Schaltschlösser
SS-071-00702	Einbau-Adapter für Einbau-Durchmesser von 26 mm, für diverse Schaltschlösser
SS-070-00701	Verdrehschutz für diverse Schaltschlösser und Startschalter