

Artikel-Nr. SS-084-12301

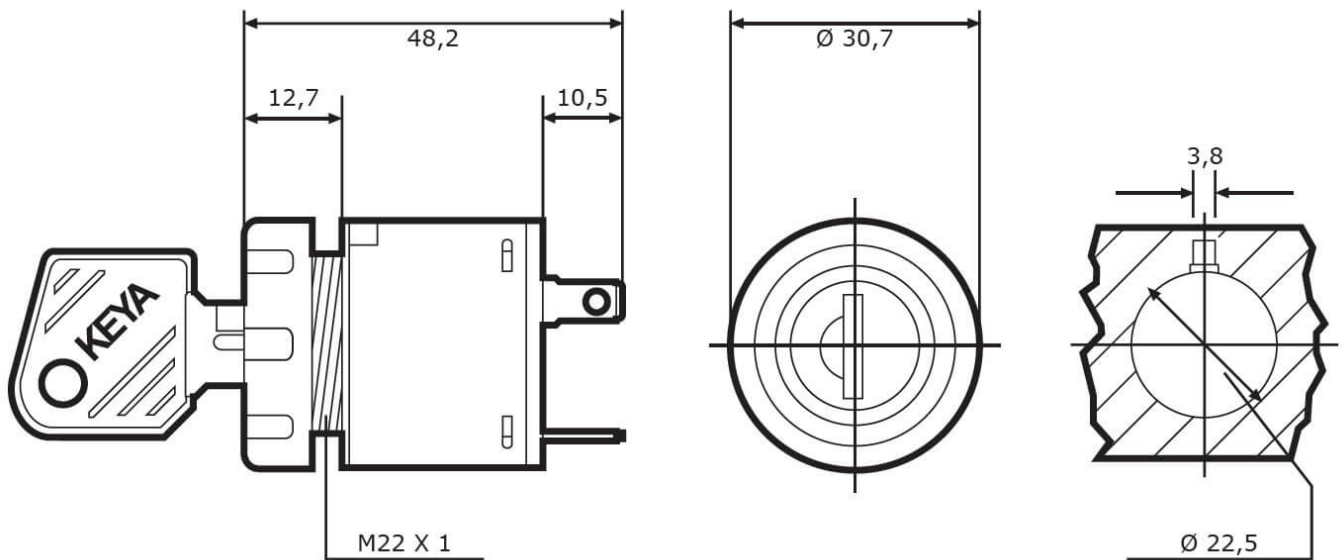


Schließung 301, Öffner

Technische Daten

Betriebsspannung (V), nominal	12-80
Betriebsspannung (V), funktional	
Belastbarkeit	17,5 (12 V)
Temperaturbereich (°C)	-40 bis 80
Lebensdauer	>50.000 Arbeitszyklen
Schließung	301
Stellungen	AN-AUS
Schlüssel abziehbar	AN-Position
Sonstiges	
Schutzart	IP54 (schlüsselseitig)
Widerstandsfähigkeit	Vibration 3 g 10-500 Hz
Kennzeichen	
Elektromagnetische Verträglichkeit	
Transientenschutz	

Zeichnung



Montage

Befestigung

Einbaumaße/-durchmesser (mm)

Einbautiefe (mm)

Anschluss

Gegenstecker

Einbau

22,5 / 30,7

35,5

Steckkontakte

Artikel-Nr. SS-084-12301

Sonstiges

Material (Gehäuse)

Farbe (Gehäuse)

Varianten

SS-084-12301

Schließung 301, Öffner

Zubehör

SS-073-06301

Erhöhte Mutter für Staubschutzkappe, für diverse Schaltschlösser

SS-072-00111

Staubschutzklappe für diverse Schaltschlösser

SS-071-00702

Einbau-Adapter für Einbau-Durchmesser von 26 mm, für diverse Schaltschlösser

SS-070-00701

Verdrehschutz für diverse Schaltschlösser und Startschalter