

**Artikel-Nr. SL-126-2111**

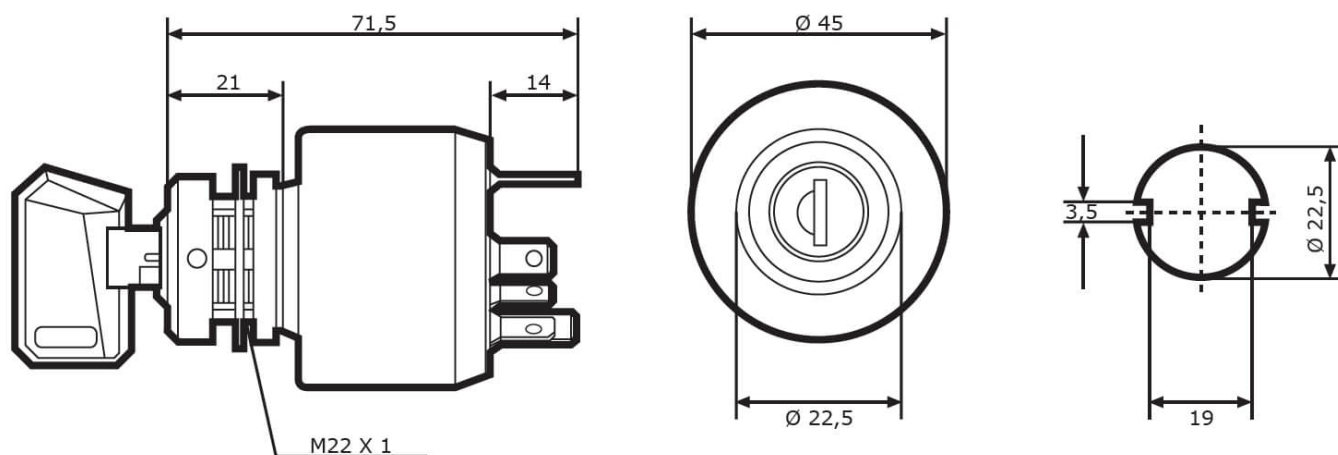


mit Anlasswiederhol Sperre, Schließung M649

## Technische Daten

Betriebsspannung (V), nominal	12-24
Betriebsspannung (V), funktional	
Belastbarkeit	
Temperaturbereich (°C)	
Lebensdauer	
Schließung	M600-M649
Stellungen	AUS-AN-Start
Schlüssel abziehbar	AUS-Position
Sonstiges	
Schutzart	
Widerstandsfähigkeit	
Kennzeichen	
Elektromagnetische Verträglichkeit	
Transientenschutz	

## Zeichnung



## Montage

### Befestigung

Einbaumaße/-durchmesser (mm)

22,5 / 45

Einbautiefe (mm)

Anschluss

Gegenstecker

**Artikel-Nr. SL-126-21110**

## Sonstiges

Material (Gehäuse)

Farbe (Gehäuse)

## Varianten

SL-126-21110

mit Anlasswiederhol Sperre, Schließung M649

## Zubehör